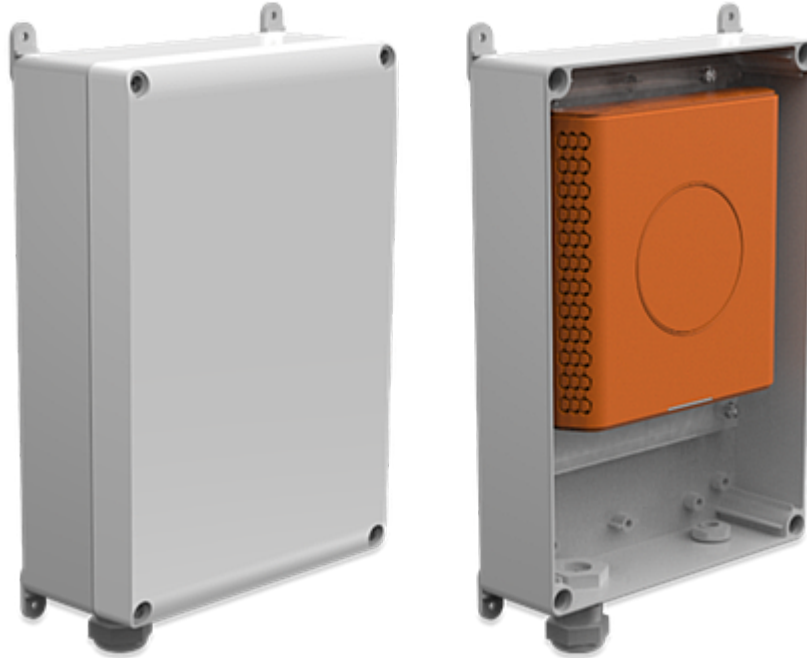


# M900 Outdoor



DECT



Sistema multicelda



Certificado para uso exterior



Resistente a impactos



Compatibilidad con servidor de Alarmas



Soporte de Beacons



Power over Ethernet (PoE)



Seguridad (TLS & SRTP)



Actualización OTA

## La base DECT de exterior para todas las condiciones meteorológicas

La base Snom M900 Outdoor permite que la tecnología DECT multicelda moderna y profesional funcione en exteriores. La base cuenta con la certificación IP55 y es resistente al polvo, las salpicaduras y el agua de lluvia. Protegida por una carcasa resistente y fiable para todo tipo de clima, la base M900 Outdoor es versátil en oficinas, almacenes u hospitales. Ya está preparada tanto

para montaje en pared como en techo. Los componentes electrónicos de la estación base han sido tratados para resistir temperaturas extremas, bacterias y humedad. Técnicamente, la estación base es idéntica al Snom M900.

## Información general

- Información del producto
  - Instalación multicelda: Estación base DECT M900 Outdoor | PN 00004478
  - Color
    - Estación base: naranja
    - Carcasa: Gris claro
- Uso: Exterior, En interiores, montaje en pared, montaje en techo
- Equipamiento
  - Diversidad de antenas: 2 antenas omnidireccionales internas
  - Carcasa: amplio rango de temperaturas ambiental, Protegido contra impactos (IK08), rayos UV, y agua (UL746C), IP55

## Dimensiones y peso

- Dimensiones (L x A x P, aprox.)
  - Estación base: 144 mm × 140 mm × 35 mm
  - Carcasa: 300 mm × 175 mm × 80 mm
- Peso (aprox.)
  - 1,1 kg

## Indicadores y teclas

- Indicador de estado multiuso: 1 LED multicolor
- 1 tecla de función dedicada: reset

## Características de audio

- Códecs de audio
  - G.711 (A-law,  $\mu$ -law), G.722 (5/4), G.726 (10/8)
  - G.729 (10/8), BV32 (10/8), Opus (8)<sup>2</sup>
- Negociación de códec
- Conmutación códec

## Interfaces y conexiones

- Alimentación
  - Alimentación por Ethernet (PoE): IEEE 802.3af, clase 2

- Alimentador:<sup>1</sup> 100 - 240 V AC, 50 - 60 Hz | 5 V DC (SELV), 2 A, 10 W
- Interfaces con cable
  - Alimentador: conector coaxial
  - Conectividad de red (LAN): conector RJ45-8P8C → Ethernet 10/100 Mbit/s
- Interfaces inalámbricas
  - DECT<sup>4</sup>

## Interfaces de usuario y configuración

- Configuración controlada por un menú a través de la interfaz de usuario web (WUI)
- Configuración automática mediante aprovisionamiento
  - Carga de configuración y firmware a través de HTTP, HTTPS, TFTP
  - Aprovisionamiento y autenticación con encriptación TLS a través del certificado integrado en el equipo emitido por Snom CA
- Localización
  - Idiomas
  - Zona horaria, tono de llamada
- Características relacionadas
  - Funcionalidad de medida de señal RSSI desde el propio handset. Sin equipamiento adicional
  - Lista de teléfonos móviles registrados

## Protocolos y tecnologías de red

- Tecnologías de red
  - VLAN (IEEE 802.1q)
- Protocolos de red
  - DHCP, NTP, LLDP-MED, HTTP, LDAP
- Protocolos de red seguros
  - TLS V1.2, HTTPS

## Directorio telefónico

- Directorio local de hasta 3.000 registros
- LDAP (directorio telefónico centralizado en el servidor)
- Compatibilidad con agenda XML

## Tecnología y características DECT

- Estándar: DECT<sup>4</sup>
  - Autenticación/criptación de la base y del teléfono
  - Transferencia y roaming de la llamada sin interrupciones mediante sincronización DECT o LAN (IEEE1588)
  - Audio de banda ancha
- Banda de frecuencia
  - Europa: 1 880 - 1 900 MHz
  - EE. UU: 1 920 - 1 930 MHz
- Potencia de salida
  - Europa: < 250 mW
  - EE. UU: < 100 mW
- Cobertura
  - Hasta 50 m en interiores
  - Hasta 300 m en exteriores
- Instalación multicelda
  - Teléfonos: hasta 4 000
  - Estaciones base: hasta 1 000
  - Repetidores: hasta 100
  - Llamadas con codec de banda estrecha: hasta 8
  - Llamadas con banda ancha: hasta 4
- Sistema de celda única
  - Llamadas con codec de banda estrecha: hasta 10

- Llamadas con banda ancha: hasta 5
- Características relacionadas
  - Actualización de software sobre el aire (SUOTA)
  - Compatible con servidor de alarmas.
  - Soporte para Beacons

## Condiciones ambientales

- Temperatura de funcionamiento: -20 °C - +60 °C

## Contenido

- Hardware
  - Estación base DECT M900 outdoor
  - Carcasa
  - Kit de montaje en pared
- Documentación:
  - [Guía de instalación rápida](#)
  - Hojas de información (seguridad, estándares)

## Accesorios Snom y dispositivos compatibles

- Alimentador
  - UE y Reino Unido: M900 PSU (PN 00004439)
  - EE.UU: M900 PSU (PN 00004440)
  - Reino Unido: M900 PSU Clip (PN 00003931)
- Inyector PoE<sup>1</sup>
  - [A5E \(PN 00004079\)](#)
- Módulo códec DSP
  - A900 (PN 00004445)
- Repetidor DECT
  - [M6 \(FW > 530.9\) \(PN 00004638, PN 00004639, PN 00004640\)](#)
- Teléfono DECT
  - [Comprobar lista de compatibilidad](#)

## Interoperabilidad



## Presentación de la gama



<sup>1</sup> Si el teléfono se alimenta a través de PoE no necesita alimentador

<sup>2</sup> Habilitado por el módulo DSP A900

<sup>3</sup> Los dispositivos DECT fabricados para los Estados Unidos y Canadá se comercializan como DECT 6.0

## Aviso legal

Mayor información: [Página web M900 Outdoor](#) | [Snom Service Hub M900 Outdoor](#) | [Guía de instalación rápida M900 Outdoor](#) | [Manual de usuario M900 Outdoor](#) | [Homologaciones](#) | [Información de garantía](#) | [Sedes de la empresa](#)

Snom, los nombres de los productos Snom y los logotipos de Snom son marcas registradas de propiedad de Snom Technology GmbH. Las especificaciones de los productos están sujetas a cambios sin previo aviso. Snom Technology GmbH se reserva el derecho de revisar y modificar este documento en cualquier momento, sin obligación de anunciar o comunicar los cambios realizados. A pesar de la atención prestada a la recopilación y presentación de este documento, es posible que algunos datos hayan cambiado con el tiempo. Snom, por lo tanto, no se asume la responsabilidad por la fiabilidad, precisión, integridad y actualización de la información publicada, excepto en caso de dolo o negligencia grave por parte de Snom o cuando la responsabilidad derive de disposiciones legales vinculantes.